

WSZYstko



o wszawicy



WSZAWICA (*PEDICULOSIS*)

- to choroba pasożytnicza na skórze głowy człowieka,
- wywołująca zmiany skórne,
- wszawica może przydarzyć się każdemu i nie jest oznaką braku higieny!

CHARAKTERYSTYKA WSZY

- wesz jest szaro-białej barwy oraz ma wielkość ziarenka sezamu,
- żywi się ludzką krwią,
- żyje około miesiąca na owłosionej skórze głowy, a poza żywicielem około dwóch dni,
- jaja składa na włosach, blisko skóry. Widoczne są one gołym okiem jako białawe kuleczki w kształcie kropli wody, jednak sporo mniejsze. Jaja przytwierdzone są lepłą wydzieliną, przez co w przeciwieństwie do łupieżu nie dają się zdjąć z włosa.

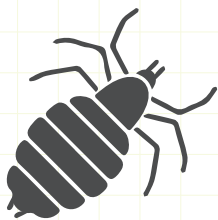
DROGI SZERZENIA SIĘ WSZAWICY

- BEZPOŚREDNIA** – styczność głowy z głową,
- POŚREDNIA** – poprzez kontakt z nakryciami głowy, szalami, pościelą, ręcznikami, grzebieniami, szczotkami oraz ozdobami do włosów.

JAK POZBYĆ SIĘ CHOROBY?

- przede wszystkim pokonać strach i wstyd,
- kupić w aptece środek usuwający wszy – jest bez recepty!
- zastosować preparat na włosy oraz skórę głowy – zarówno u siebie, jak i u wszystkich członków rodziny,
- powtórzyć terapię po tygodniu.





PROFILAKTYKA WSZAWICY

Dobre nawyki higieniczne i wiedza na temat wszawicy pozwolą na wczesne wykrycie obecności pasożytów i ich szybką eliminację, zanim zdążą się rozprzestrzenić. Kilka prostych zasad może ochronić Ciebie i Twoje dziecko przed wszawicą:

- dokonuj systematycznych przeglądów włosów dziecka (zwłaszcza okolic karku, skroni i za uszami),
- staraj się pamiętać o codziennym wyczesywaniu włosów,
- podczas zabawy z innymi dziećmi, treningów, zajęć grupowych upinaj lub związuj włosy dziecka,
- przypominaj dzieciom o przestrzeganiu zasad higieny osobistej
- uczulaj dzieci, aby nie wymieniały się z rówieśnikami rzeczami osobistymi (np. szczotką, grzebieniem, czapką).

OBJAWY WSZAWICY

- obecność pasożytów i jaj,
- uporczywy świąd skóry głowy (dominujący objaw),
- zmiany skórne na skutek drapania po ukłuciu skóry i wprowadzeniu toksyn
- odczyny alergiczne u osób wrażliwych, a w zaniedbanych przypadkach:
 - ▶ kołtun - kłęb zlepionych włosów,
 - ▶ wyprysk wszawicy - stan zapalny skóry na karku.



Rozprzestrzenianiu się wszawicy sprzyjają duże skupiska ludzkie (zwłaszcza dziecięce), np. szkoły, przedszkola, internaty, domy dziecka, placówki zbiorowego wypoczynku wakacyjnego, zatłoczone środki transportu publicznego. **Najbardziej narażone są dzieci w wieku szkolnym i przedszkolnym.**

Po rozpoznaniu wszawicy należy przebadać otoczenie osoby zarażonej! Zabieg zwalczający wszawicę powinny przeprowadzić jednocześnie wszystkie osoby z najbliższego otoczenia.

Główny
Inspektorat
Sanitarny



PZH NARODOWY INSTYTUT
ZDROWIA PUBLICZNEGO
od 1918 r.